

**SUTARTINIAI ŽYMĖJIMAI**

	Esamos sienos ir pertvaros
	Projektuojamos atitvaros (GK ir aliuminio/stiklo pertvara)

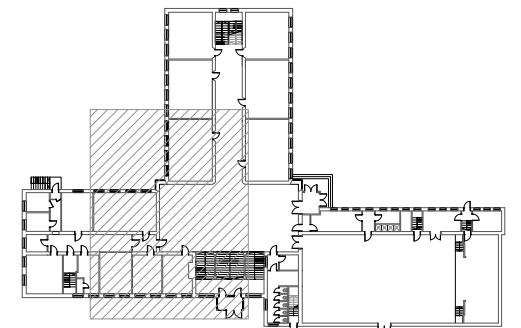
**LUBŲ APDAILOS SUTARTINIAI ŽYMĖJIMAI**

	Pakabinamos GK lubos (60% perforuoto GK)
	Glaistoma ir dažoma

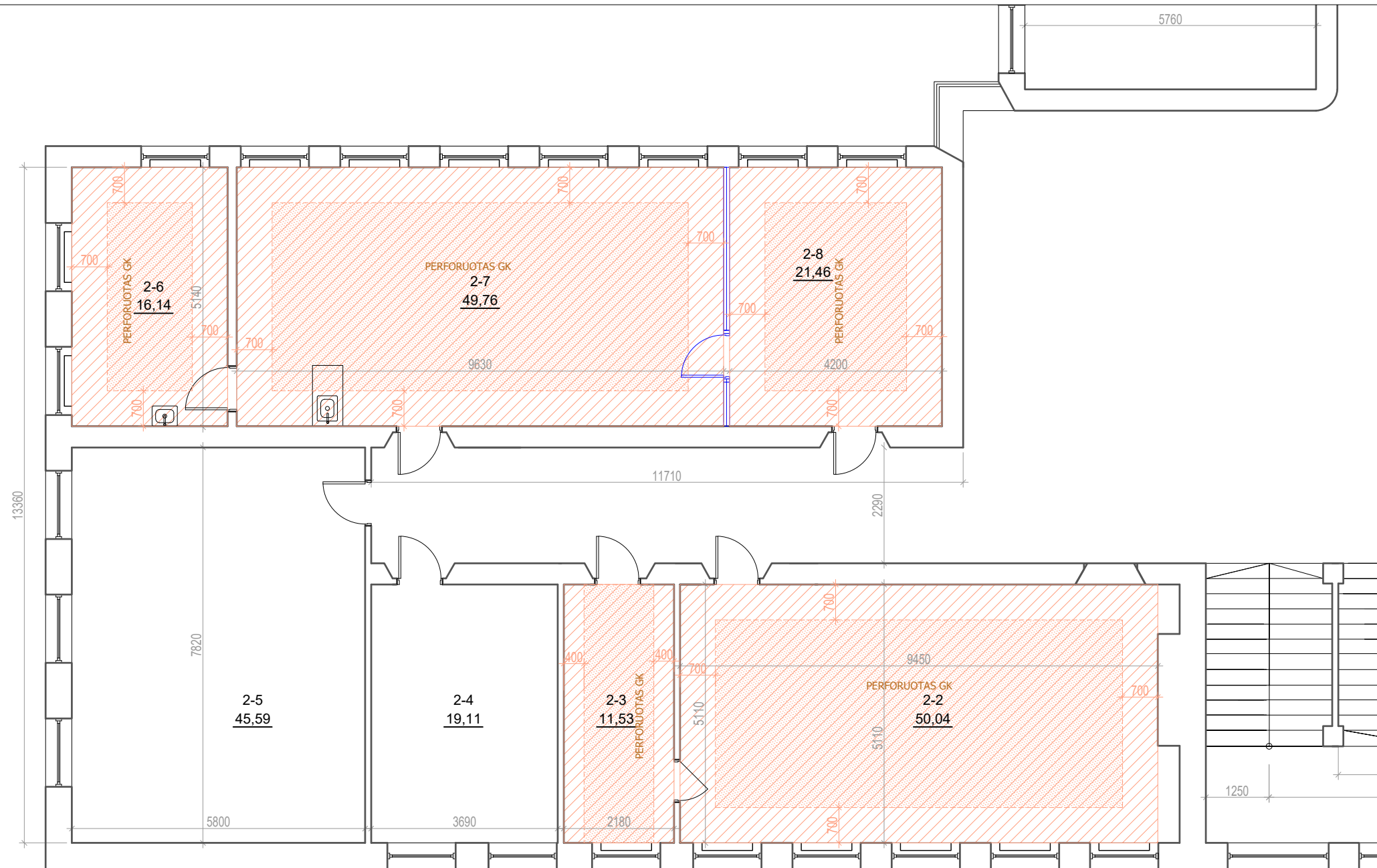
**PATALPŲ EKSPLIKACIJA**

Nr.	Patalpos pavadinimas	Plotas m <sup>2</sup>
1-1	Tambūras	5,23
1-2	Holas	167,18
1-3	Kabinetas	19,11
1-4	Klasė	19,38
1-5	Koridorius	8,12
1-6	Koridorius	22,66
1-7	Kabinetas	22,92
1-8	Mokytojų rūbinė	12,47
1-9	Sandėliukas	1,16
1-10	Laiptinė	3,30
1-11	Direktoriaus kabinetas	24,72
1-12	San. mazgas	5,94
1-13	Koridorius	5,91
1-14	Kabinetas	8,69
1-15	Kabinetas	7,35
1-16	Tambūras	1,21
1-17	Kabinetas	21,63
1-18	Klasė	41,72
1-19	Klasė	46,89
1-20	Klasė	43,85
1-21	Klasė	35,77
1-22	Klasė	35,72
1-23	Klasė	44,08
1-24	Klasė	47,00
1-25	Klasė	47,00
1-26	Tambūras	46,92
1-27	Koridorius	43,85
1-28	Persirengimo patalpa	35,77
1-29	Koridorius	35,72
1-30	Dušas	44,08
1-31	San. mazgas	47,00
1-32	Pagalbinė pat.	6,38
1-33	Koridorius	2,32
1-34	Pagalbinė pat.	17,83
1-35	Scena	3,77
1-36	Scena	14,42
1-37	Koridorius	3,73
1-38	Elektros skydinė	3,94
1-39	Tualetas	
		1072,78

Aukšto plano schema



0	2025 09	Rangos konkursui			PROJEKTO PAVADINIMAS: Mokslo paskirties (mokyklos) pastato, Šviesos g. 15, Telšiuose, paprastojo remonto projektas
LAIDA	DATA	Laidos statusas ir išleidimo priežastis (jei taikoma)			
KVAL. DOK. NR.	UAB "Enero", Trakų g. 3/2, LT 01123 Vilnius; Tel. 861685768; El.p.: info@enero.lt				BRĖŽINYS: Pirmo aukšto lubų plano fragmentas M 1:100
A 1458 KM 0188	PV, PDV	Vaidas Grinčelaitis		LAIDA	
A1681	Arch.	Julius Andužis		0	
KALBOS TRUMP. LT	STATYTOJAS (UŽSAKOVAS): Telšių rajono savivaldybės administracija			ŽYMUO:	LAPAS LAPŲ
				ENERO-160(2025)-TDP-SA-B.08	1 1



PATALPŲ EKSPLIKACIJA		
Nr.	Patalpos pavadinimas	Plotas m <sup>2</sup>
2-1	Koridorius	194,55
2-2	Klasė (fizikos kab.)	50,04
2-3	Pagalbinė pat. (fizikos kab.)	11,53
2-4	Kabinetas	19,11
2-5	Klasė	45,59
2-6	Pagalbinė pat. (chemijos kab.)	16,14
2-7	Klasė (chemijos kab.)	49,76
2-8	Klasė (chemijos kab.)	21,46
2-9	Klasė	47,06
2-10	Klasė	44,24
2-11	Klasė	35,54
2-12	Klasė	35,54
2-13	Klasė	44,24
2-14	Klasė	46,92
2-15	WC holas	3,14
2-16	Pagalbinė pat.	5,66
2-17	WC	14,42
2-18	WC (ŽN)	3,73
2-19	Pagalbinė pat.	3,94
2-20	Sporto salės balkonas	62,08

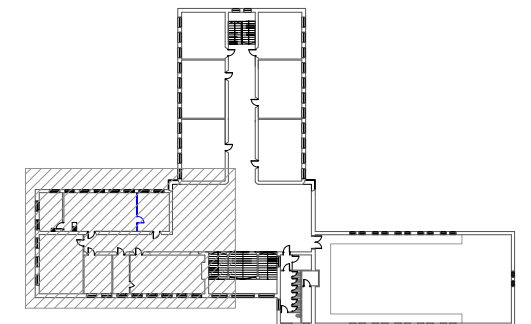
### SUTARTINIAI ŽYMĖJIMAI

	Esamos sienos ir pertvaros
	Projektuojamos atitvaros (GK ir aliuminio/stiklo pertvara)

### LUBŲ APDAILOS SUTARTINIAI ŽYMĖJIMAI

	Pakabinamos GK lubos (60% perforuoto GK)
	Glaistoma ir dažoma

Aukšto plano schema



0	2025 09	Rangos konkursui			
LAIDA	DATA	Laidos statusas ir išleidimo priežastis (jei taikoma)			
KVAL. DOK. NR.	UAB "Enero", Trakų g. 3/2, LT 01123 Vilnius; Tel. 861685768; El.p.: info@enero.lt			PROJEKTO PAVADINIMAS: Mokslo paskirties (mokyklos) pastato, Šviesos g. 15, Telšiuose, paprastojo remonto projektas	
A 1458 KM 0188	PV, PDV	Vaidas Grinčelaitis		BRĖŽINYS:	LAIDA
A1681	Arch.	Julius Andužis		Antro aukšto lubų plano fragmentas M 1:100	0
KALBOS TRUMP. LT	STATYTOJAS (UŽSAKOVAS): Telšių rajono savivaldybės administracija			ŽYMUO:	LAPAS LAPŲ
				ENERO-160(2025)-TDP-SA-B.09	1 1